



# Compli 400

**FÄKALIENHEBEANLAGEN  
FÜR EINFAMILIENHÄUSER**



# Das ist sie: die neue Compli 400

## FLEXIBLE EINSATZMÖGLICHKEITEN

An die Zusatzzuläufe können Sie weitere Entwässerungsgegenstände wie Spülbecken, Dusche oder Waschbecken anschließen. Die Anschlussmöglichkeiten sind sowohl von oben als auch von der Seite möglich; Sie können wählen zwischen DN 50 und DN 100.

Auch ein nachträglich eingebautes Stand-WC nach Euro-Norm können Sie durch den stufenlos verstellbaren Klemmflansch anschließen, ohne dass eine Bodengrube ausgehoben werden muss.

Mit dem im Lieferumfang enthaltenen Adapterring können Sie die Druckleitung auch in DN 80 ausführen oder wie gewohnt mittels der elastischen Verbindung in DN 100.

Die steckerfertige Fäkalienhebeanlage zur Entwässerung Ihres Einfamilienhauses. Sie bietet Ihnen bequeme Handhabung, leichte Montage und raumsparende Aufstellung. Überflutbar und mit Rückschlagklappe ausgestattet, ist sie selbst in überschwemmungsgefährdeten Bereichen einsetzbar. Zusätzlich zum WC entsorgt sie zuverlässig weitere Entwässerungsgegenstände in Ihrem Haus.

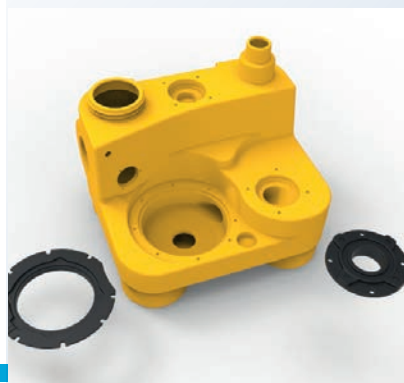


# Ihre Vorteile im Überblick:



## EINFACHE INSTALLATION

- Höhenverstellbarer Klemmflansch (stufenlos)
- Auftriebssicherung ohne erneutes Verschieben der Anlage
- Variabler Druckabgang (DN 80 oder DN 100)
- Vielseitige Anschlussmöglichkeiten
- Geringes Gewicht
- Drehbare Rückschlagklappe



## INTEGRIERTE HYDRAULIK

- Besseres Strömungsverhalten
- Geringeres Gewicht
- Keine Korrosion
- Weniger Verstopfung
- Mehr Pumpvolumen

## RUHIG UND SICHER

Die integrierte Hydraulik in Verbindung mit den zwei Gussringen verleiht der neuen Compli 400 weiterhin viel Stabilität und Laufruhe. Dennoch ist sie leichter als ihre Vorgängerinnen und somit leichter am Einbauort zu handhaben.

Die zusätzliche Anschlussmöglichkeit für einen weiteren Hochwasseralarm (optional) bietet Ihnen noch mehr Sicherheit.

Die verstopfungsunanfällige Freistromhydraulik mit ihrem großen freiem Durchgang leistet Förderströme von bis zu 48 m<sup>3</sup>/h und stellt die zuverlässige Entwässerung von Einfamilienhäusern sicher.



## STEUERUNGS-UPDATE

- Wartungsintervallanzeige
- Zusätzlicher Anschluss für einen weiteren Hochwasseralarm
- Alarmquittierung



## NEUES ZUBEHÖR

- Notentsorgungsanschluss mit Absperrschieber und abgestuftem Schlauchanschluss (1" - 1¼" - 1½")

# Neuer. Und besser!



**neu**

Im direkten Vergleich:

	Compli 400 bisher	Compli 400
Niveauerfassung	Potentiometer mit Analogauswerter	Drehkontaktschaltung (Magnet)
Zulaufmöglichkeiten	1	4
Alarmquittierung	Stecker ziehen	Per Knopfdruck
Wartungsintervallanzeige	-	LED-Hinweis, wahlweise 1x, 2x, 4x, aus
Zusätzlicher Hochwasseralarm	-	Steckverbindung in Steuerung, AGR im Zubehör
Auftriebssicherung	Lange Schraube durch Behälterloch	Edelstahlwinkel außen am Behälter
Pumpenhydraulik	In Gusswanne	In Behälter einrotiert
Druckabgang	DN 100	DN 80 oder DN 100 möglich
Gewicht	55/70 kg	49/64 kg (6 kg leichter)

Mögliche Entwässerungsgegenstände:

Stand-WC	Wand-WC	Urinal	Bidet	Waschbecken	Dusche	Bade- wanne	Spüle	Ge- schirr- spüler	Wasch- maschi- ne	Konden- sat	Enthär- tungs- anlage	H max (m)	Q max (l/min)	Druck- abgang
												7 m	800 l	DN 80 oder DN 100

\* Vermischung mit häuslichem Abwasser muss gewährleistet sein

Compli 400 in Zahlen:

Größe H x B x T	Behältervolumen	H max	Q max	Freier Durchgang	Zulaufhöhen
445 x 650 x 575 mm	64 l	7 m	48 m <sup>3</sup> /h	ca. 70 mm	180 bis 250 mm